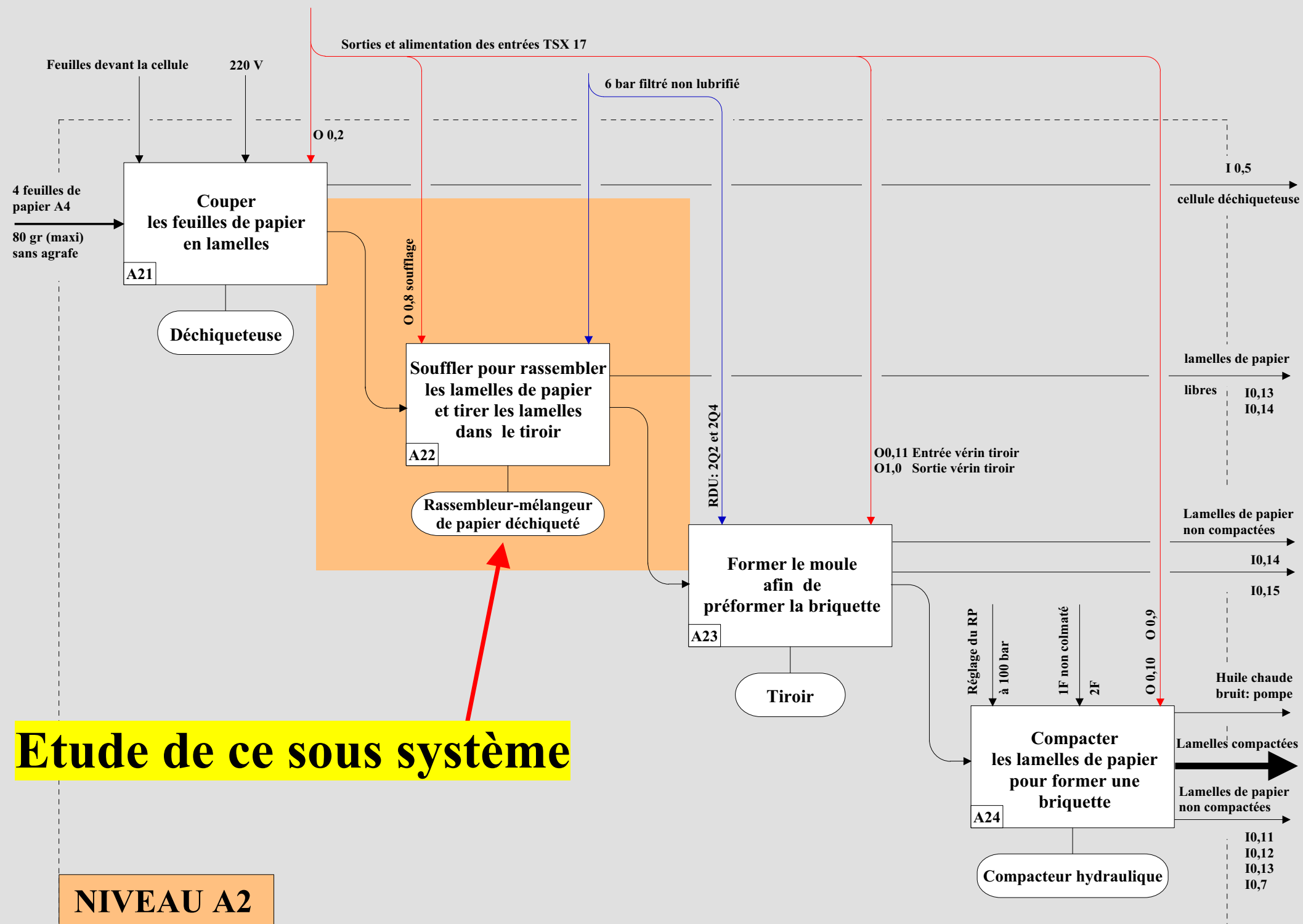


ECOLPAP

COMPACTEUR DE BRIQUETTE

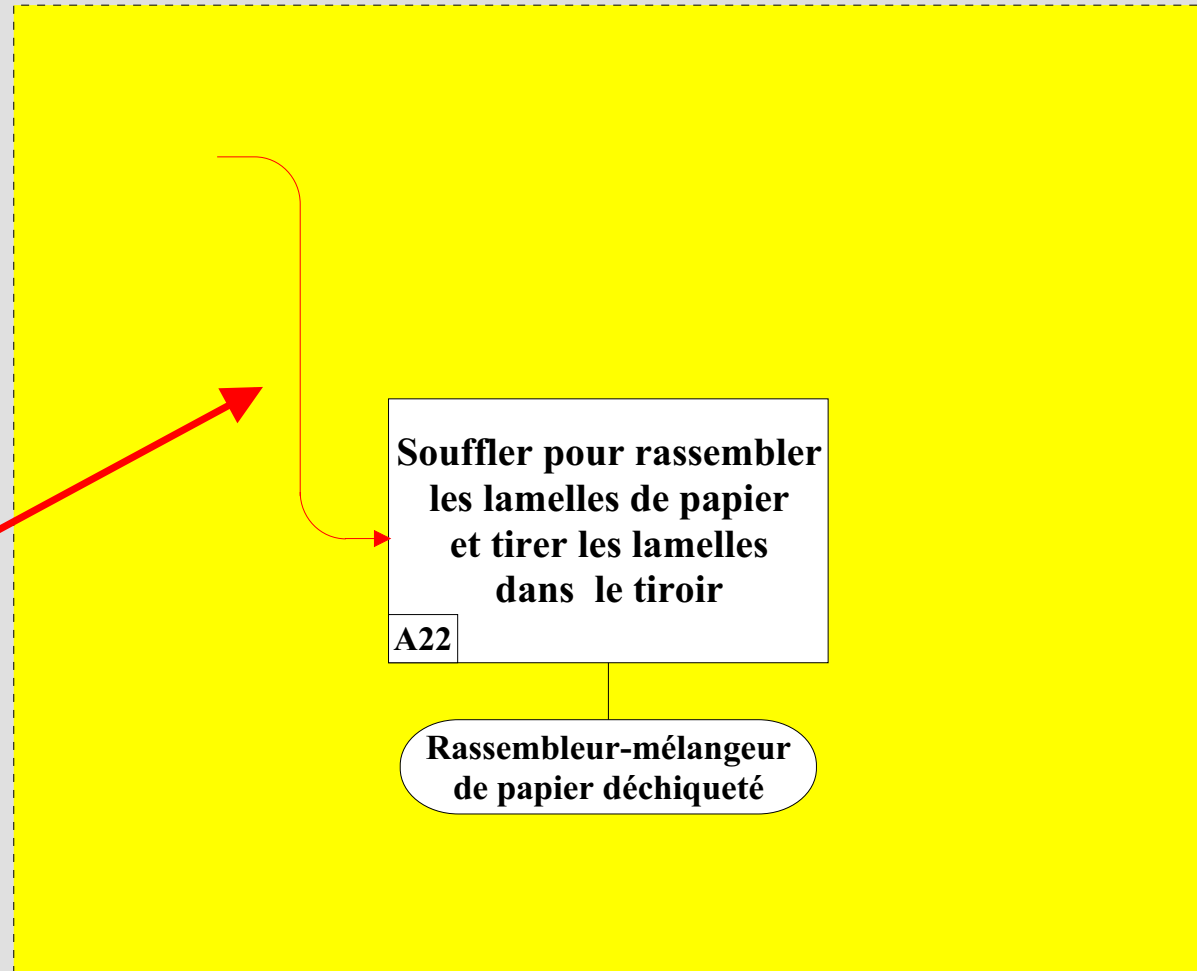
Etude du rassembleur de papier



Etude de ce sous système

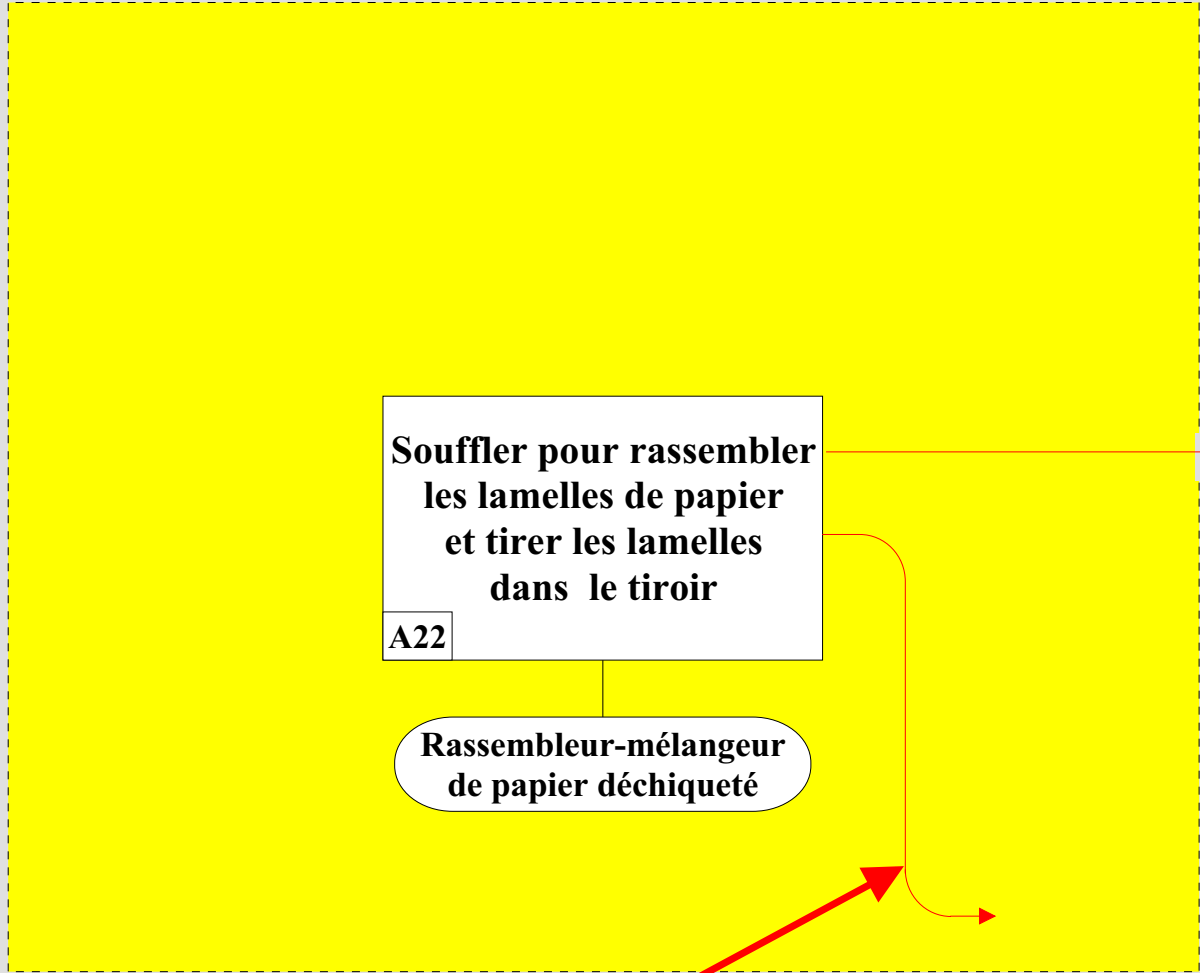
NIVEAU A2

**La valeur ajoutée précédente
"feuilles déchiquetées"
arrive dans ce sous système**



**Valeur ajoutée
au feuilles déchiquetées**





**Souffler pour rassembler
les lamelles de papier
et tirer les lamelles
dans le tiroir**

A22

**Rassembleur-mélangeur
de papier déchiqueté**

**lamelles de papier libres
hors du moule**

**Les feuilles déchiquetées
seront rassemblées
dans le tiroir**

**Sorties
des entrées TSX 17**

O 0,8 soufflage

**Souffler pour rassembler
les lamelles de papier
et tirer les lamelles
dans le tiroir**

A22

**Rassembleur-mélangeur
de papier déchiqueté**

**En marche auto
une sorties automate
commande l'action**

6 bar filtré non lubrifié

**Souffler pour rassembler
les lamelles de papier
et tirer les lamelles
dans le tiroir**

A22

**Rassembleur-mélangeur
de papier déchiqueté**

**Ce sous système
utilise de l'énergie pneumatique**

Sorties
des entrées TSX 17

6 bar filtré non lubrifié

0 0,8 soufflage

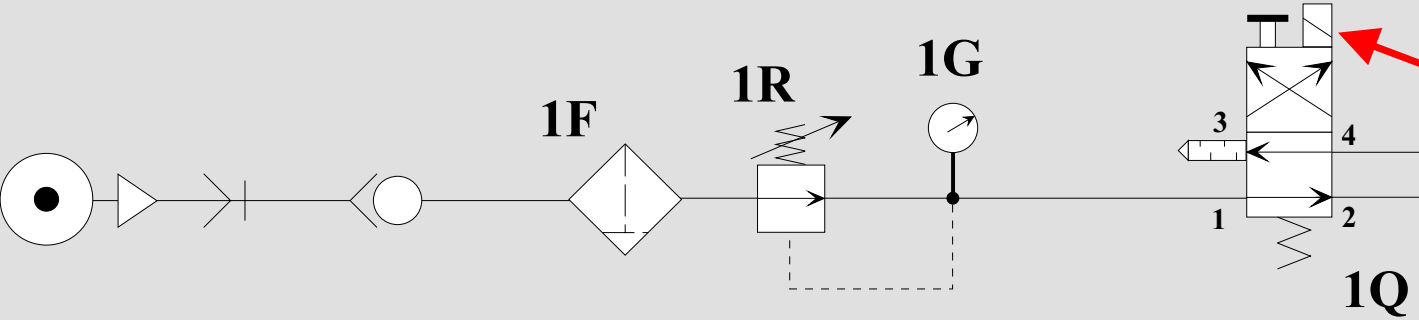
Souffler pour rassembler
les lamelles de papier
et tirer les lamelles
dans le tiroir

A22

Rassembleur-mélangeur
de papier déchiqueté

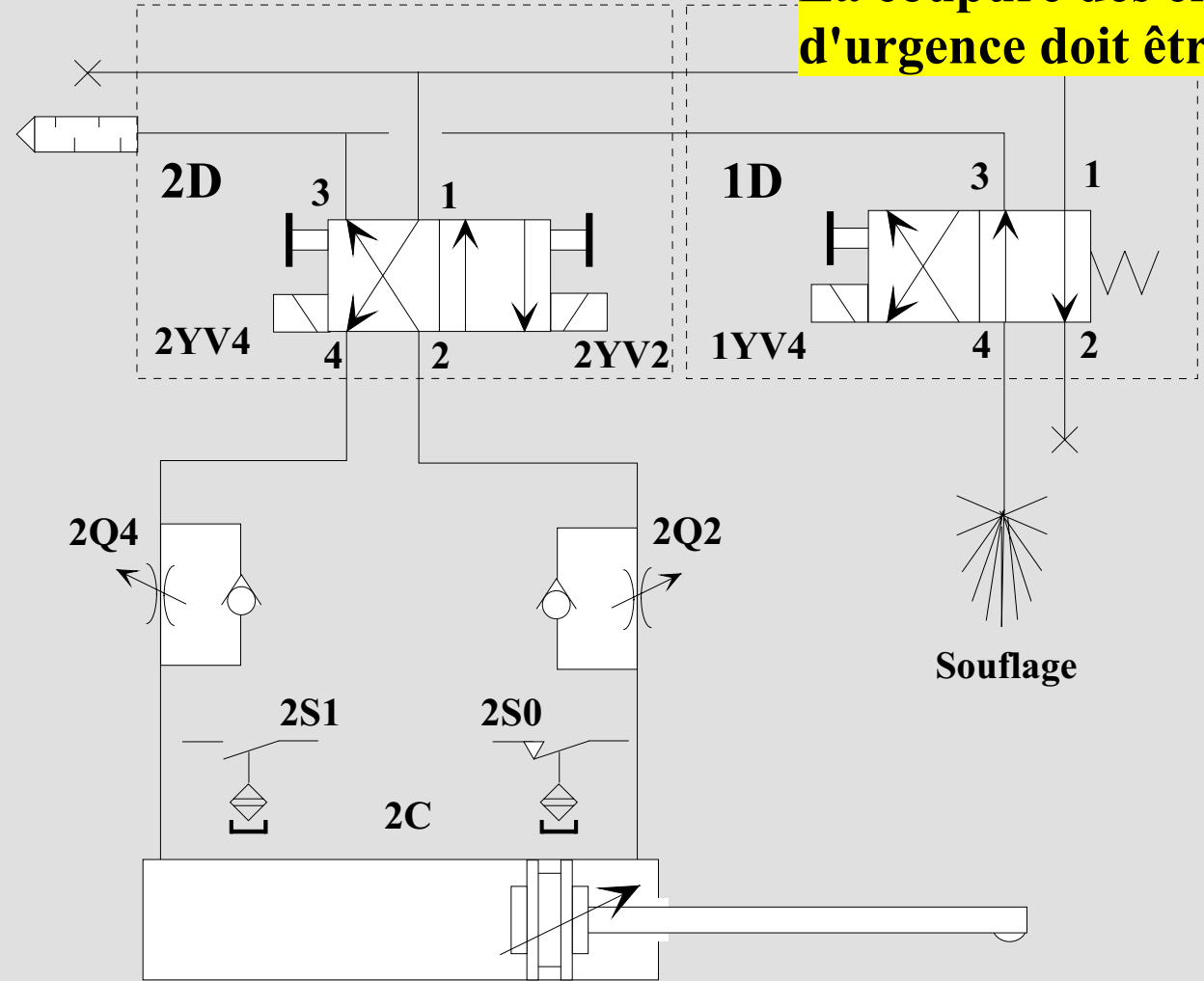
La valeur ajoutée précédente
"feuille déchiqueté"
arrive dans ce sous système

Etude du point de vue PO et PC

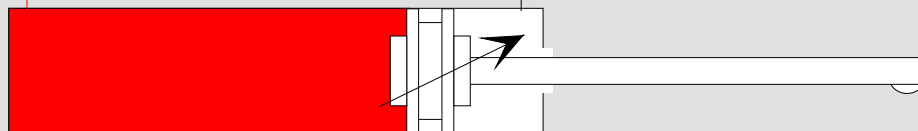
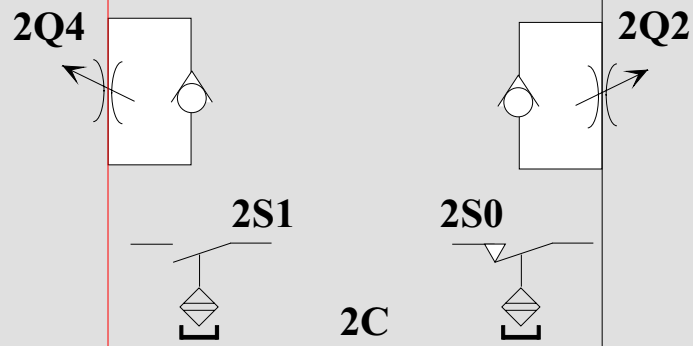
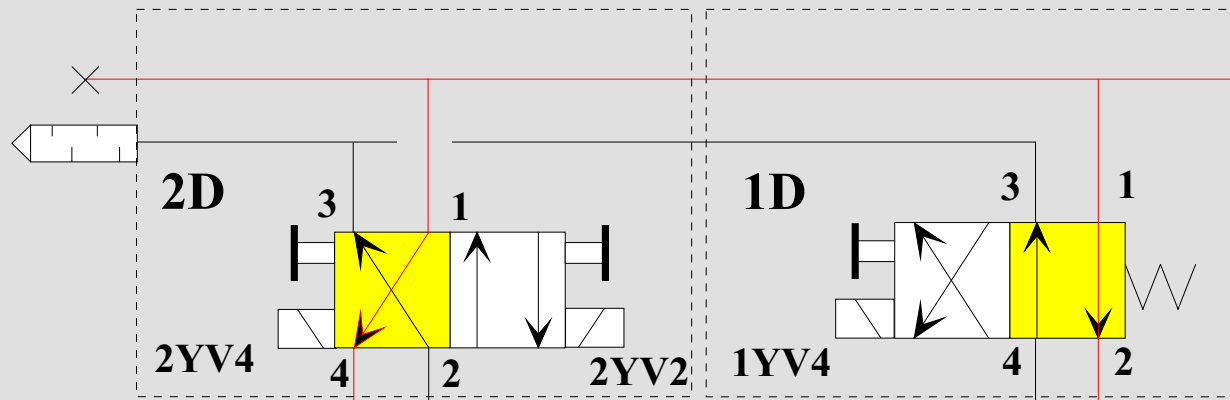
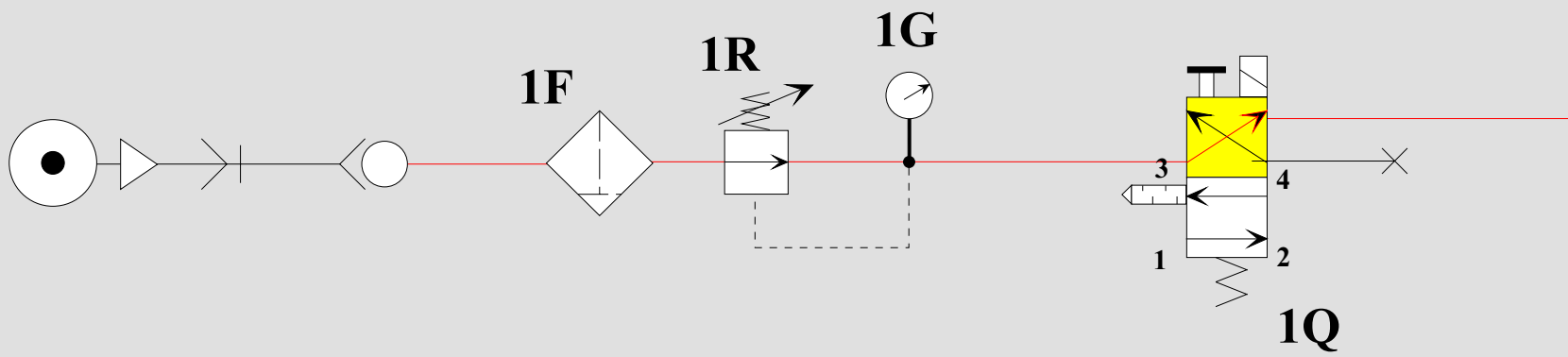


C'est les conditions initiales qui commute le sectionneur

Ce qui est normal. La coupure des énergie en cas d'arrêt d'urgence doit être obtenue par câblage



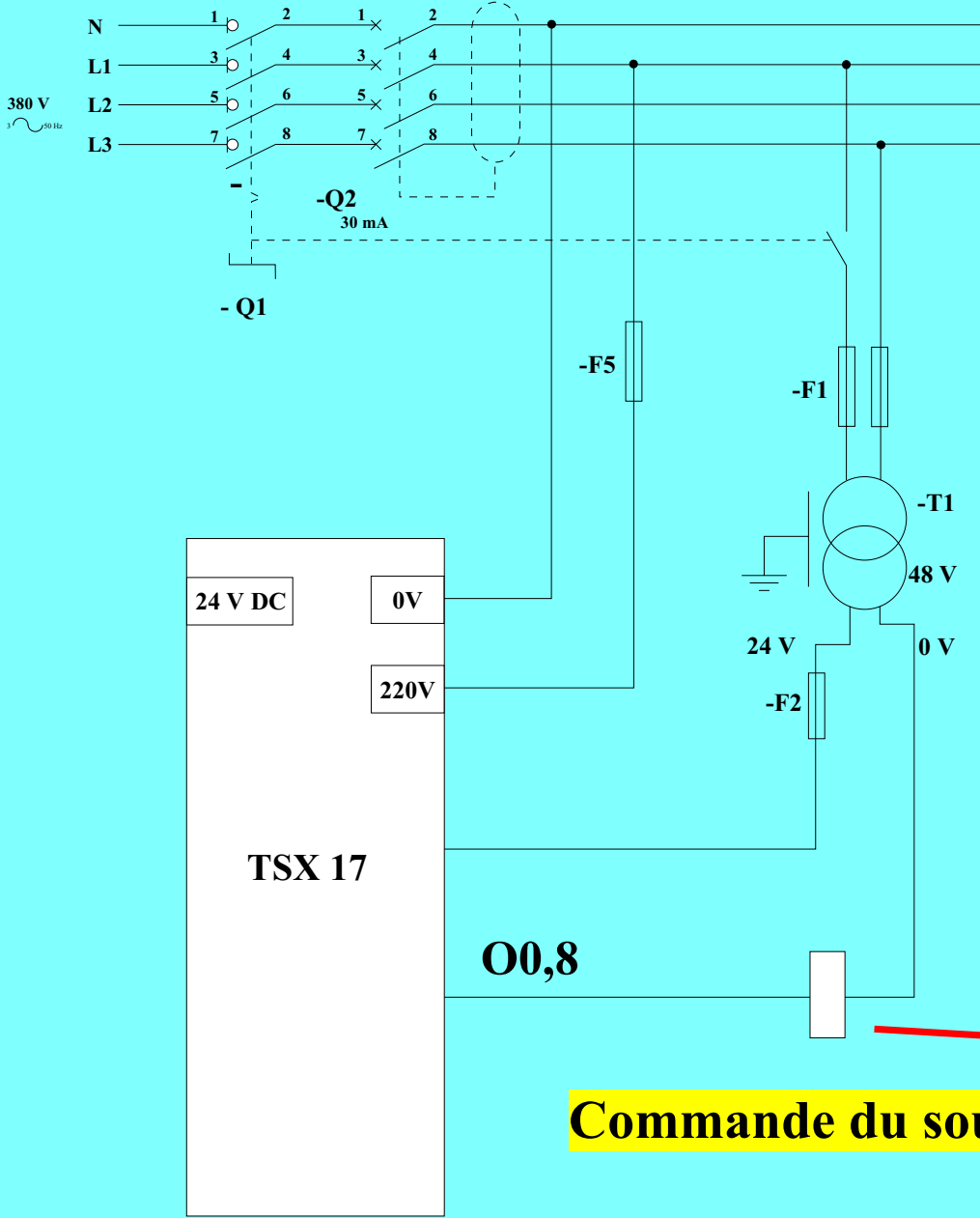
Vérin tiroir



Vérin tiroir

Soufflage

Pas de soufflage



Commande du soufflage

