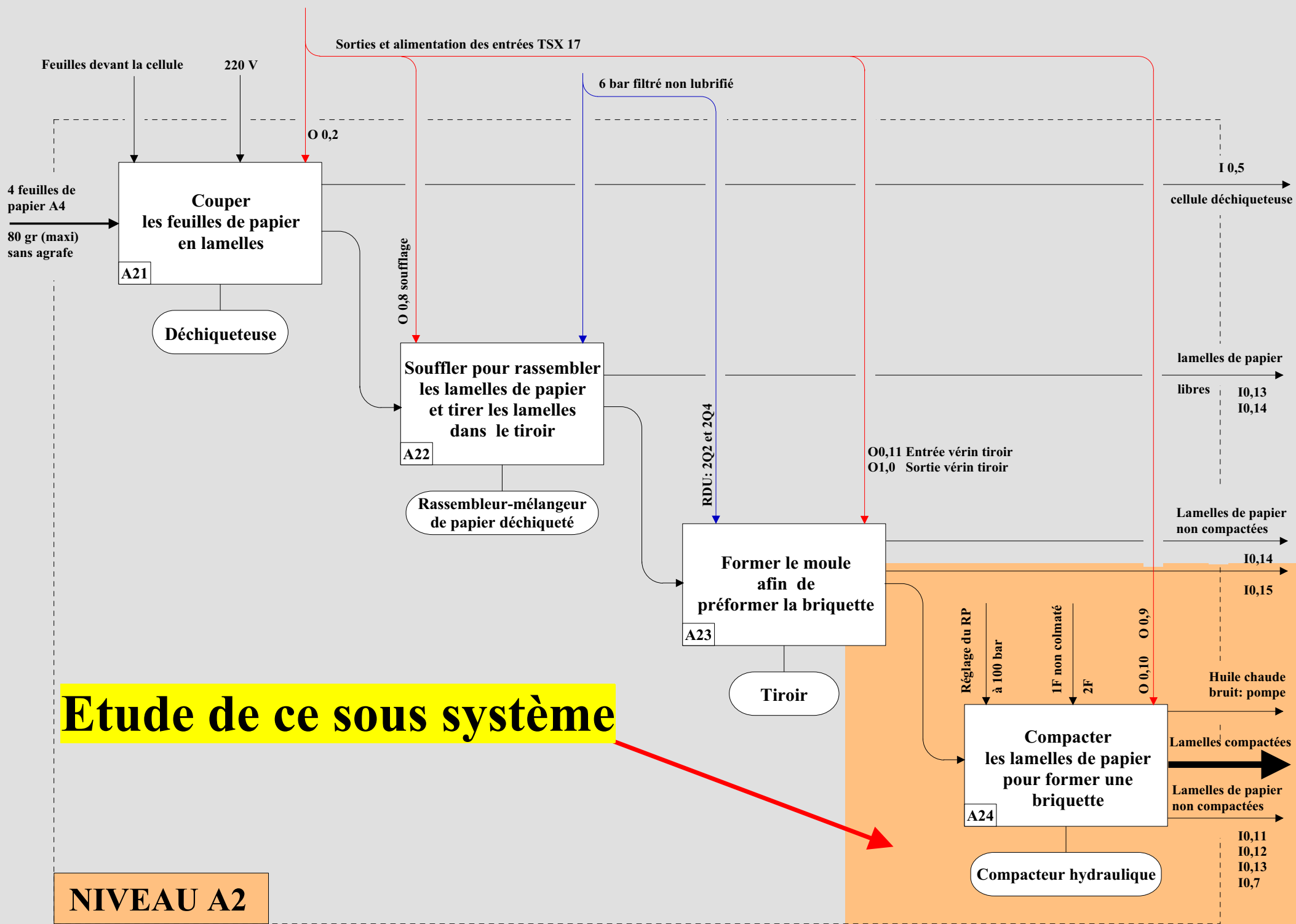


ECOLPAP

COMPACTEUR DE BRIQUETTE

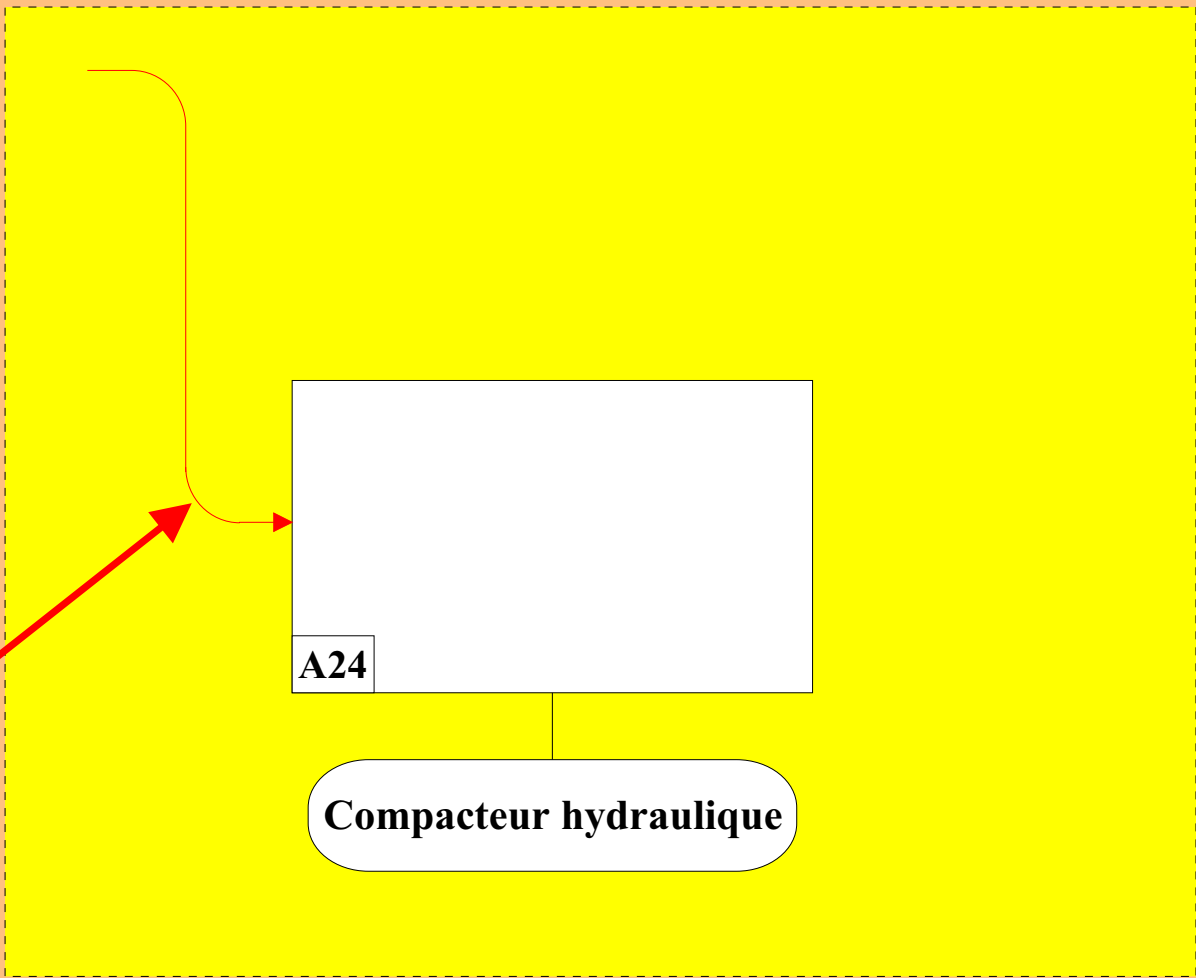
Etude du compacteur hydraulique

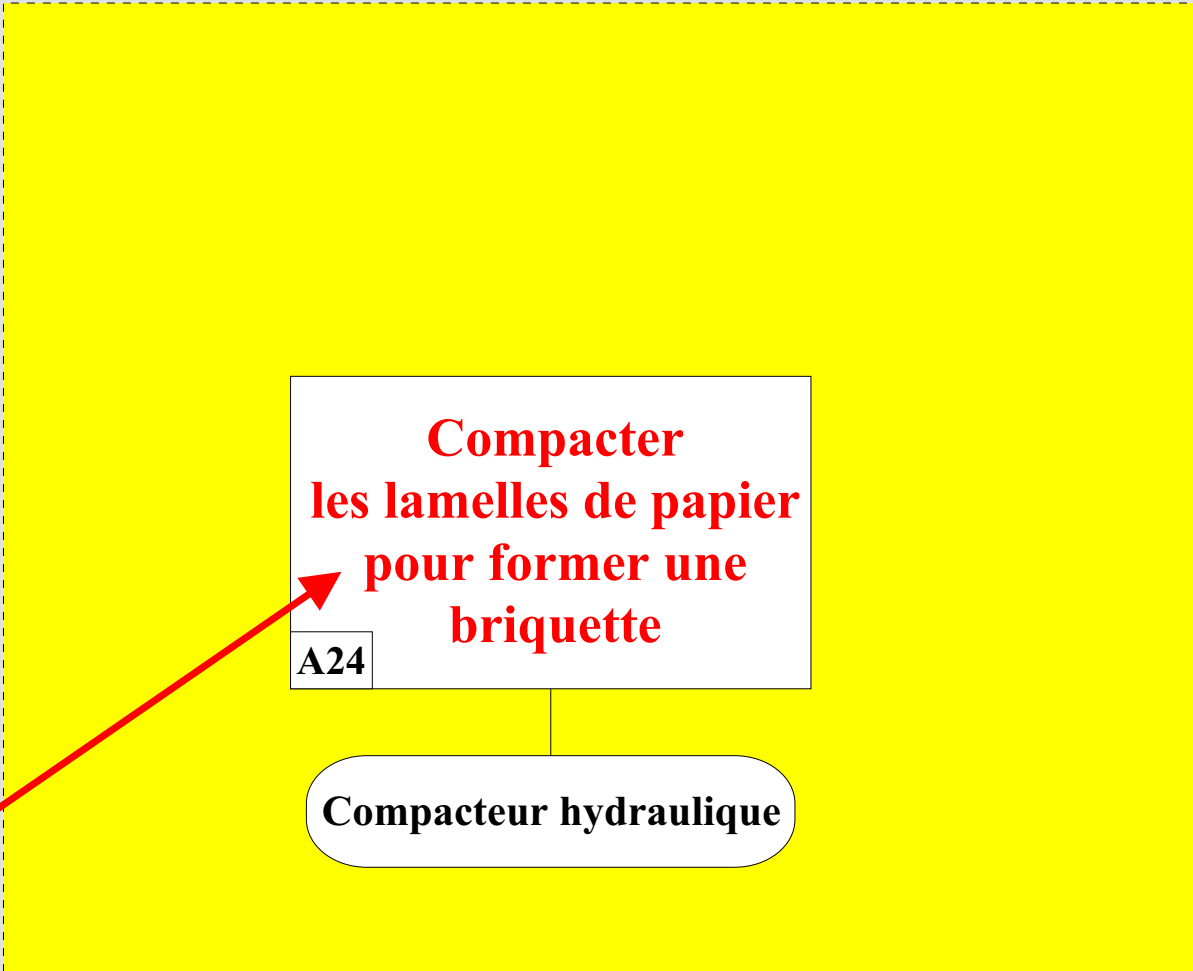


Etude de ce sous système

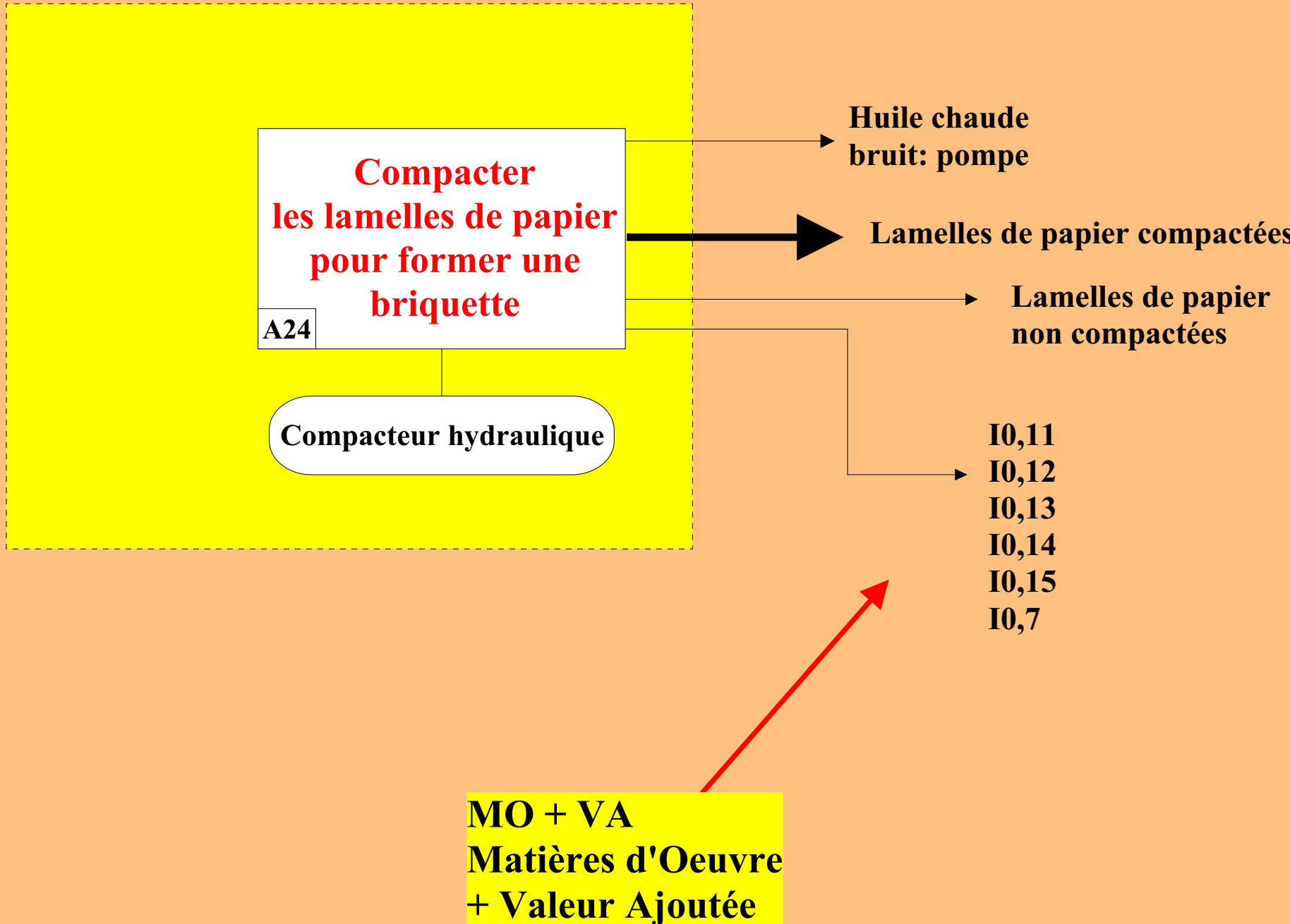
NIVEAU A2

**Les valeurs ajoutées précédentes
"feuilles déchiquetées, soufflées,
rassemblées dans le moule"
arrivent dans ce sous système**





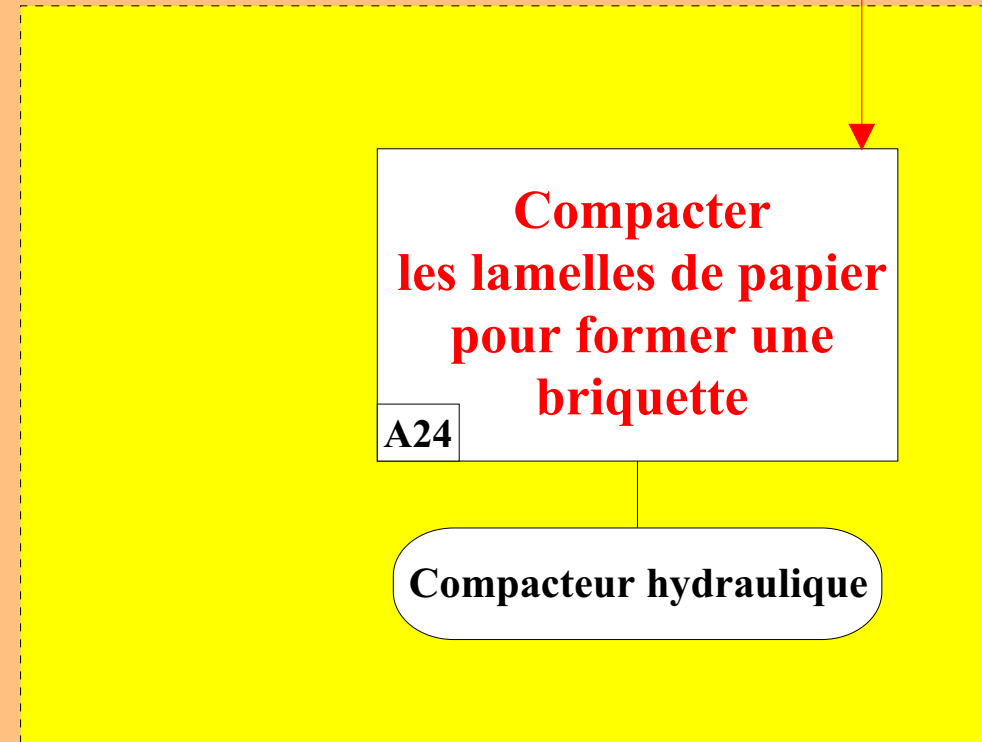
**Valeur ajoutée par
le vérin tiroir**



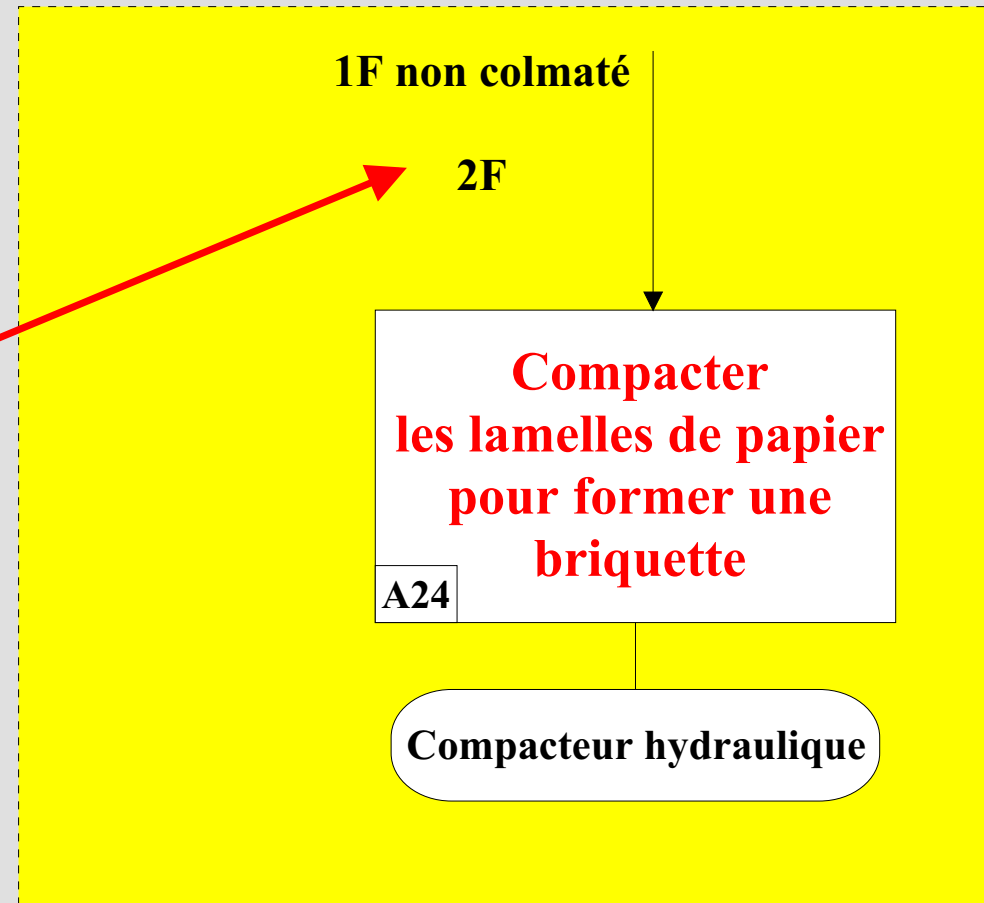
Il faut des ordres du TSX

O 0,10: montée
O 0,9: descente

O 0,10 O 0,9



Un système en bon état

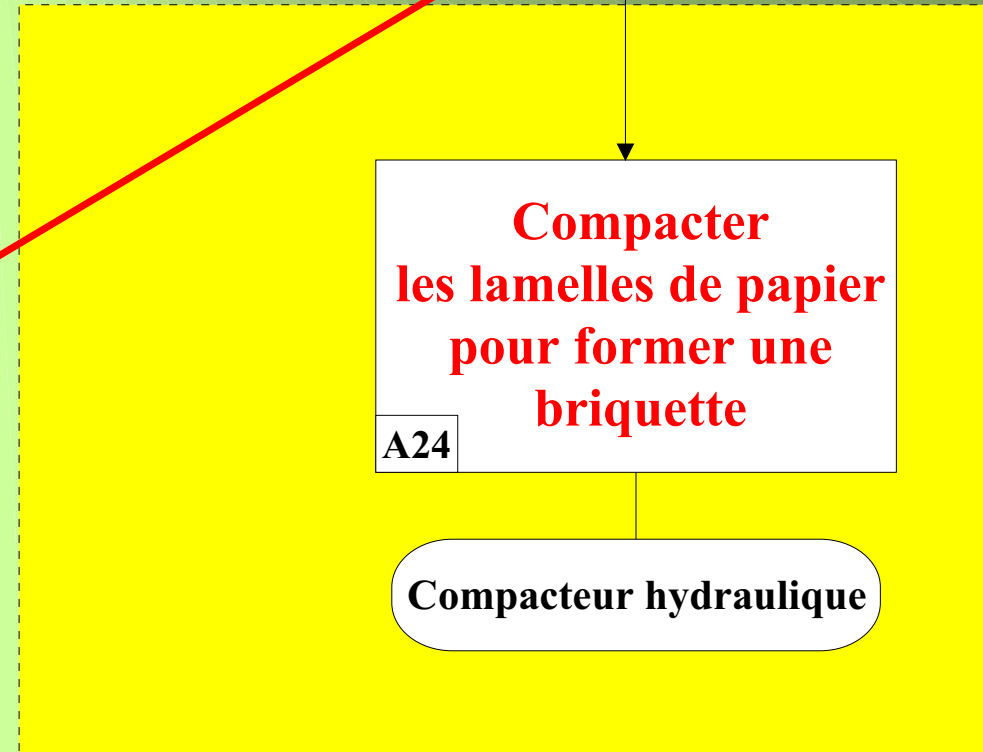


Degré de compression de la briquettes

Réglage du RP

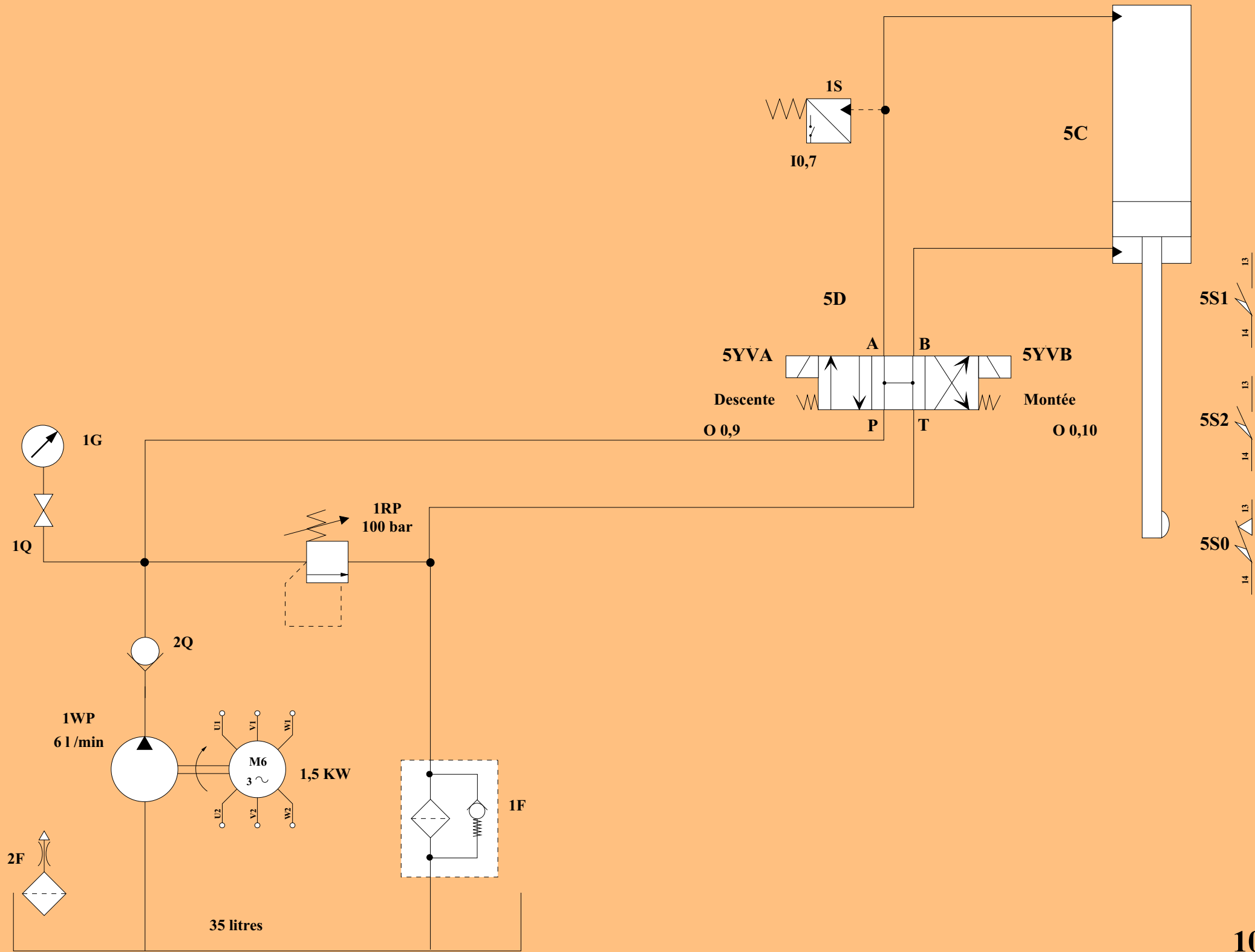
à 100 bar

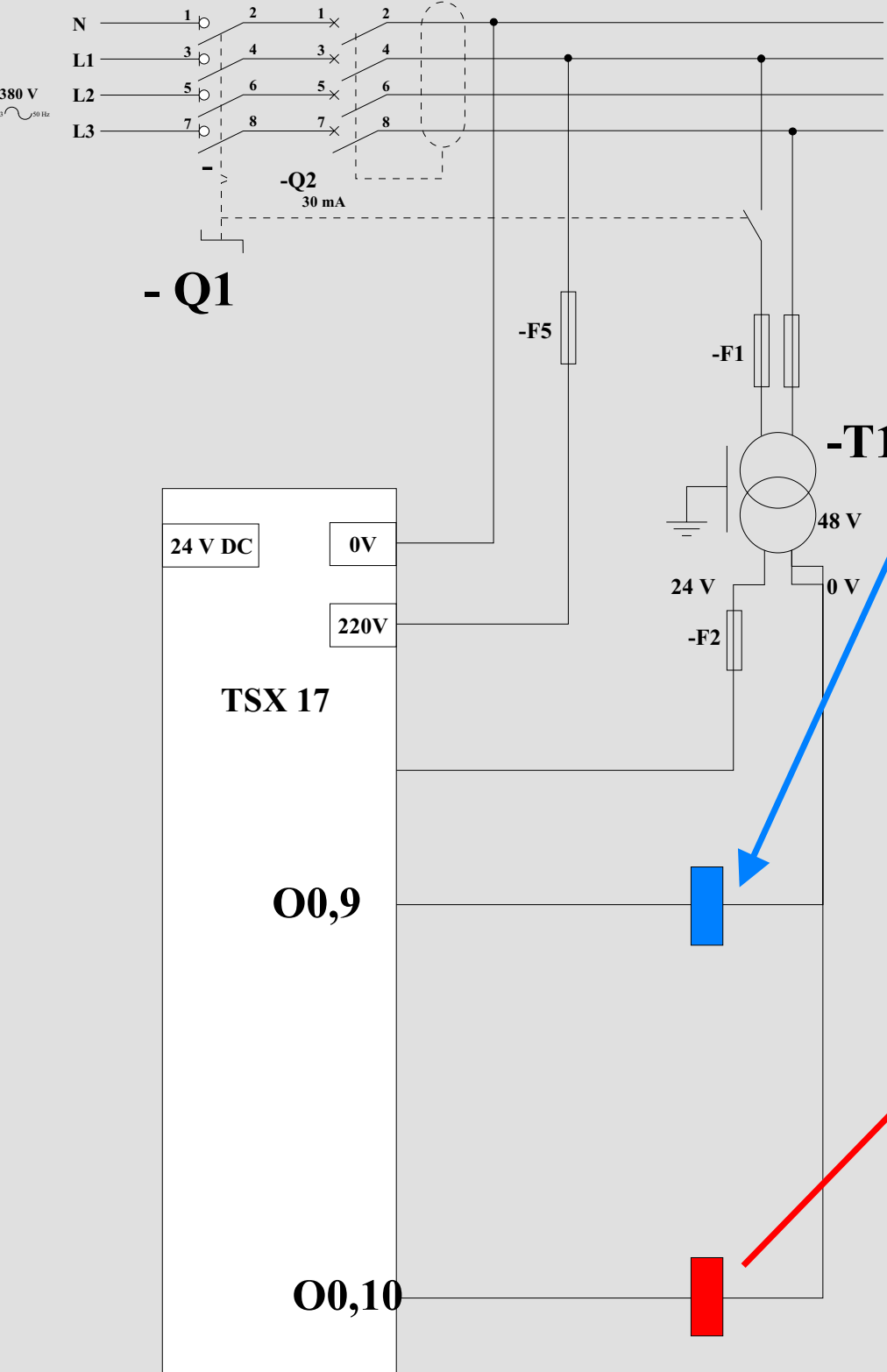
De l'énergie et des réglages correctes



Le réglage de la hauteur de 5S2
et la pression atteinte détermine la hauteur de la briquette

Etude du point de vue PO et PC





Commande de la descente

Commande de la montée

