

DEPANNAGE DE LA P.C AVEC LE GRAFCET

1. DEPANNAGE DE LA P.O :

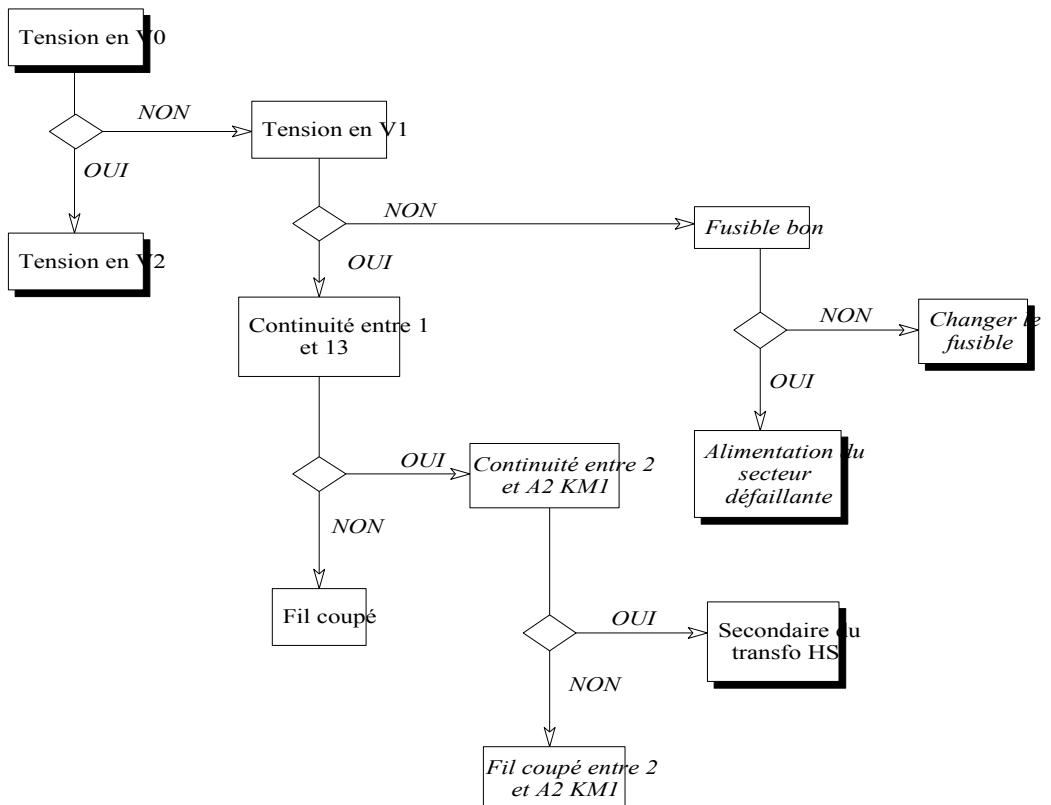
2. DEPANNAGE SOUS TENSION DE LA P.C :

Autorisé uniquement sur le circuit de commande tension de sécurité

2.1. TEST V0

1. Quelle tension trouve t-on :V

2. Que veut dire une tension nulle ?



2.2. TEST V1

1. Quelle tension trouve t-on :V

2. Que veut dire une tension nulle ?

.....

.....

2.3. TEST V2

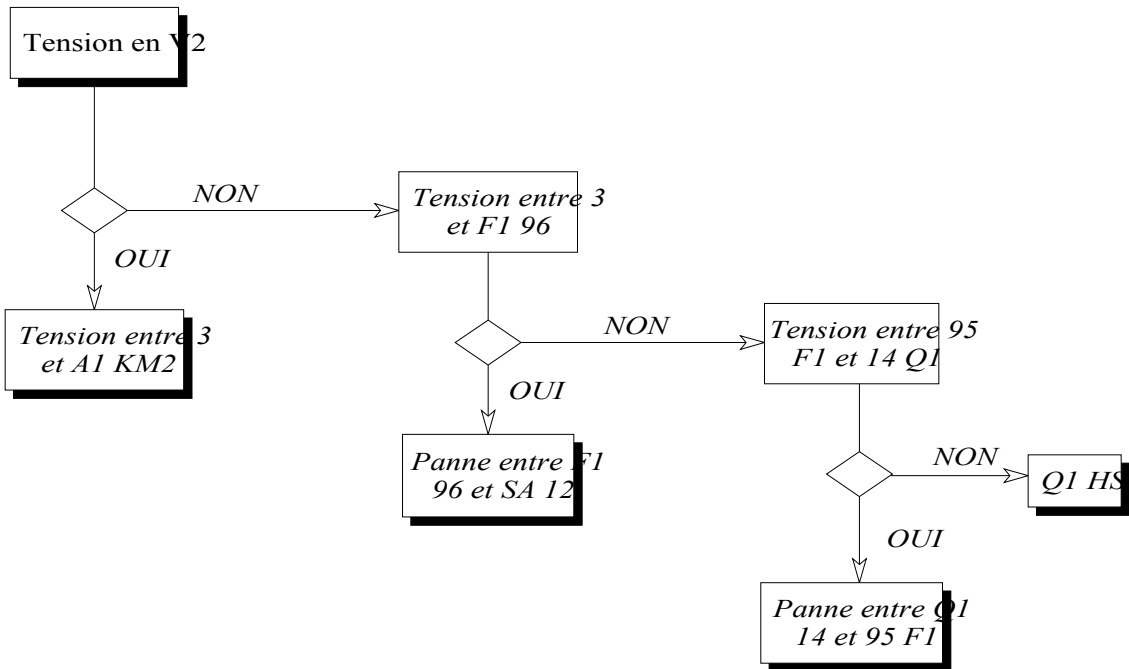
- Fermer le sectionneur Q1 (les 3 fusibles enlevés)
- Moteur à l'arrêt
- SM1 et SM2 au repos

Quelle tension trouve t-on :V

Que veut dire une tension nulle ?

.....

.....



2.4. TEST V3

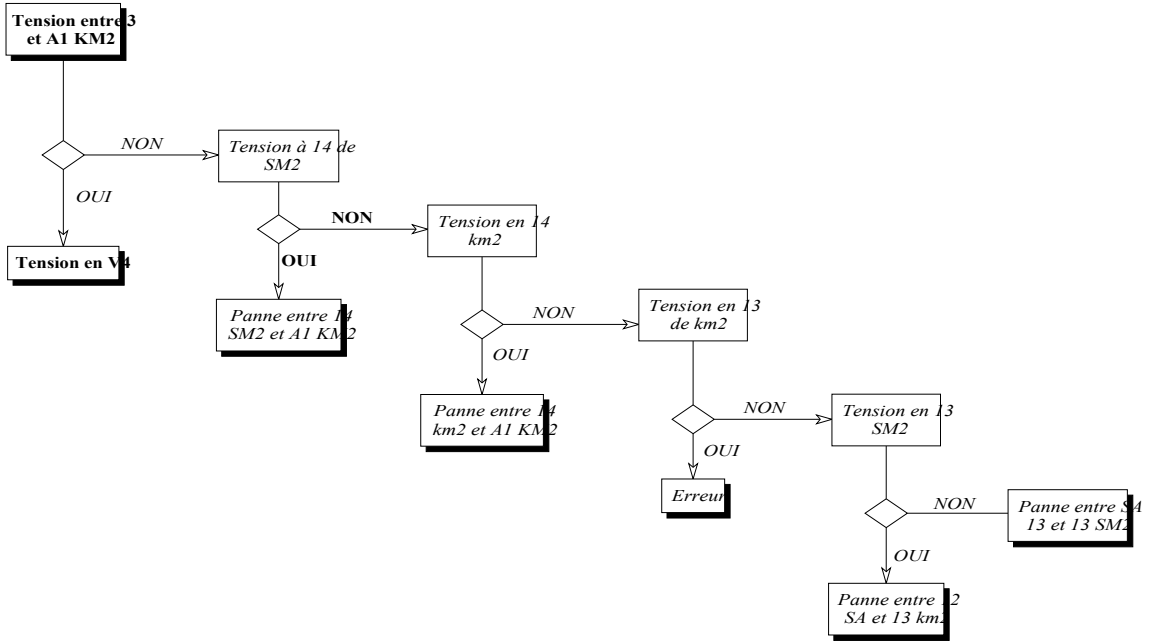
- Fermer le sectionneur Q1 (les 3 fusibles enlevés)
- SM2 actionné
- La bobine KM2 ne claque pas

Quelle tension trouve t-on :V

Que veut dire une tension nulle ?

.....

.....



2.5. TEST V4

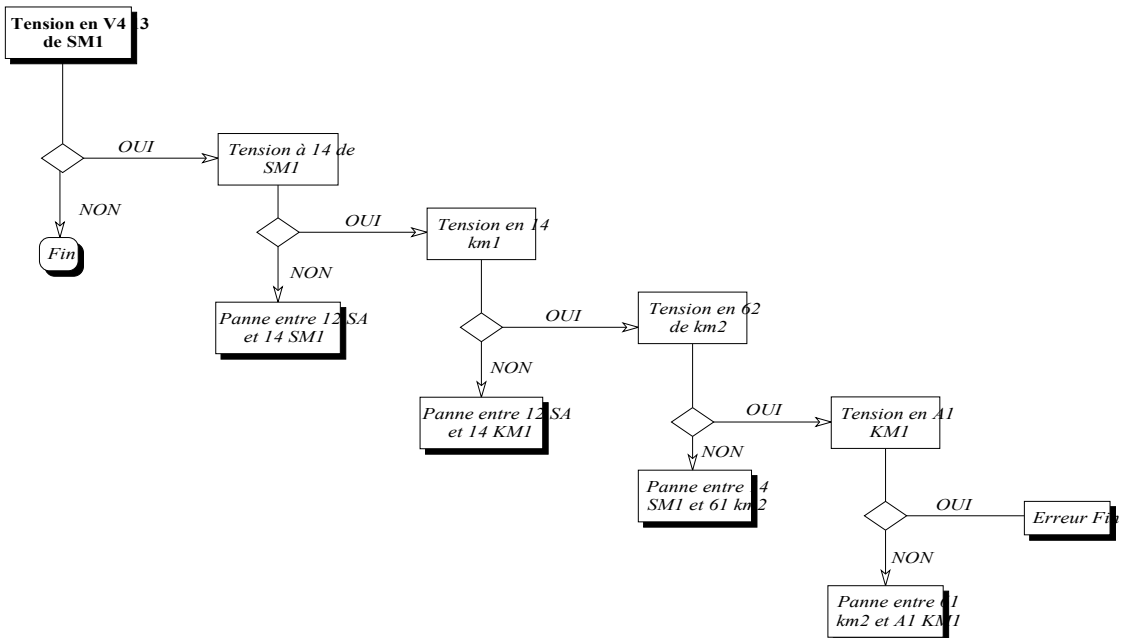
- Fermer le sectionneur Q1 (les 3 fusibles enlevés)
- SM1 actionné
- La bobine KM1 ne claque pas

Quelle tension trouve t-on :V

Que veut dire une tension nulle ?

.....

.....



2.6. TEST V5

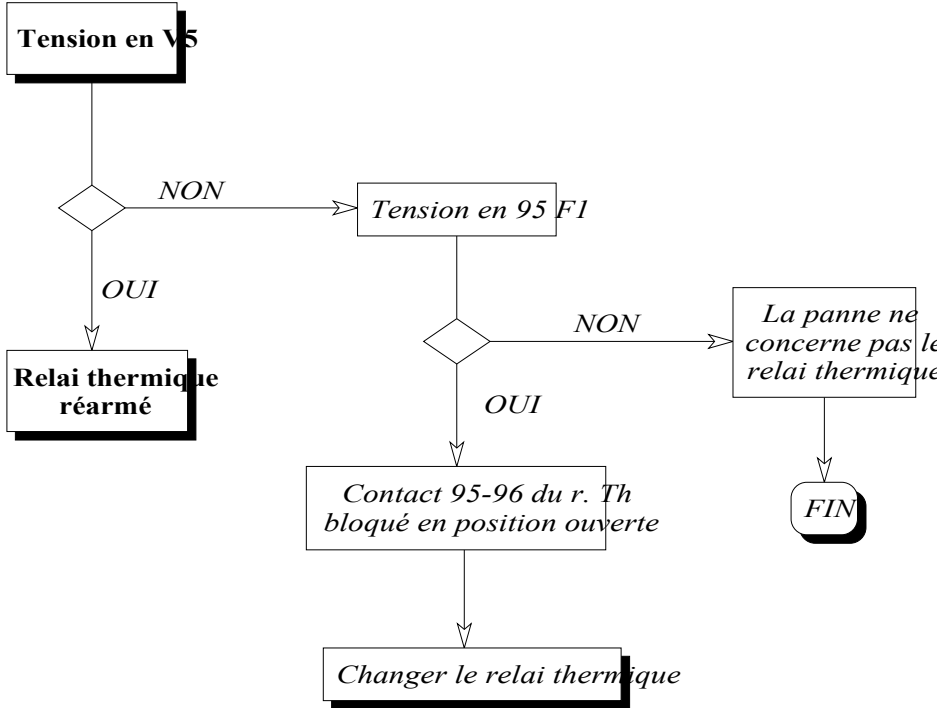
- Fermer le sectionneur Q1 (les 3 fusibles enlevés)

Quelle tension trouve t-on :V

Que veut dire une tension nulle ?

.....

.....



Rechercher la panne:

- calage
- surcharge
- démarrage trop long
- déséquilibre ou manque de phase
- Réglage du relai thermique