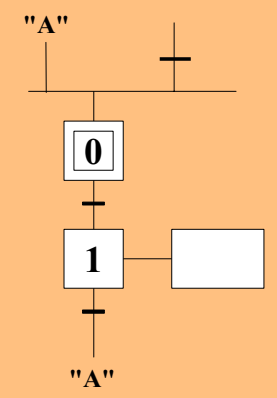
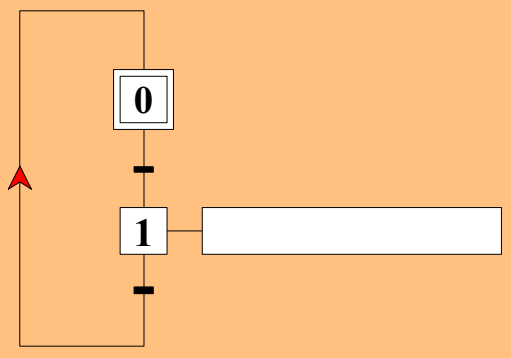
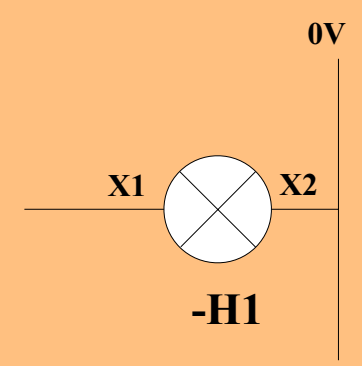
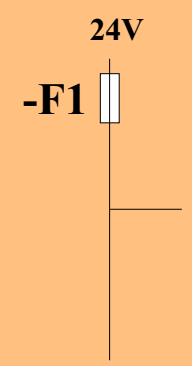
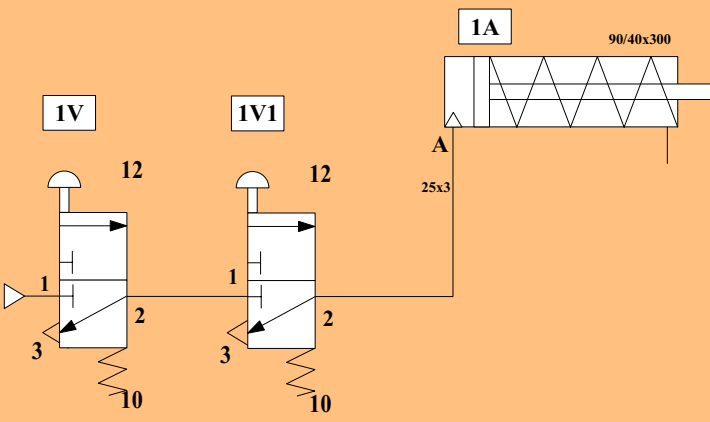
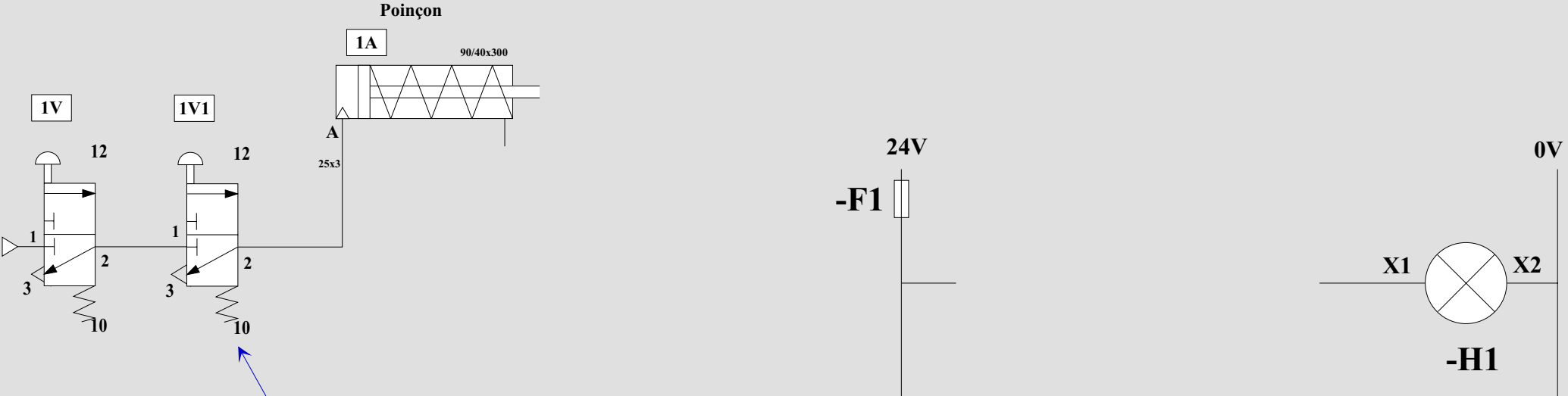


Trouver le grafcet à partir d'un schéma

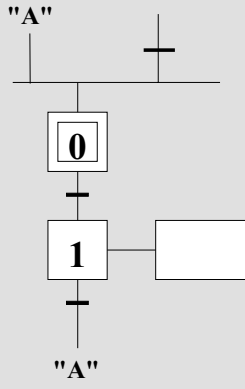
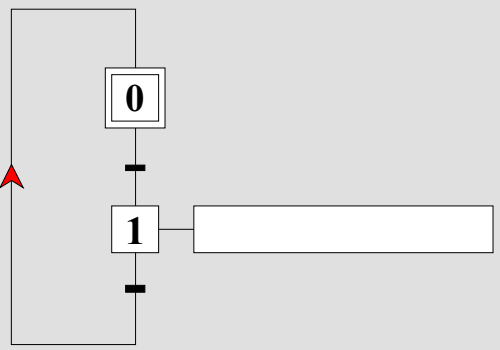
Poinçon

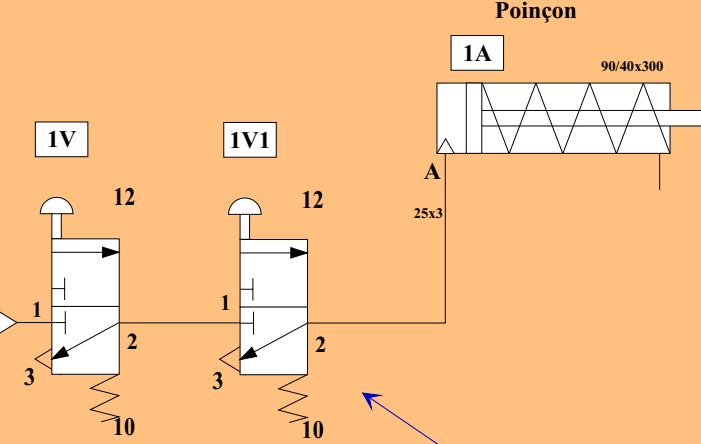




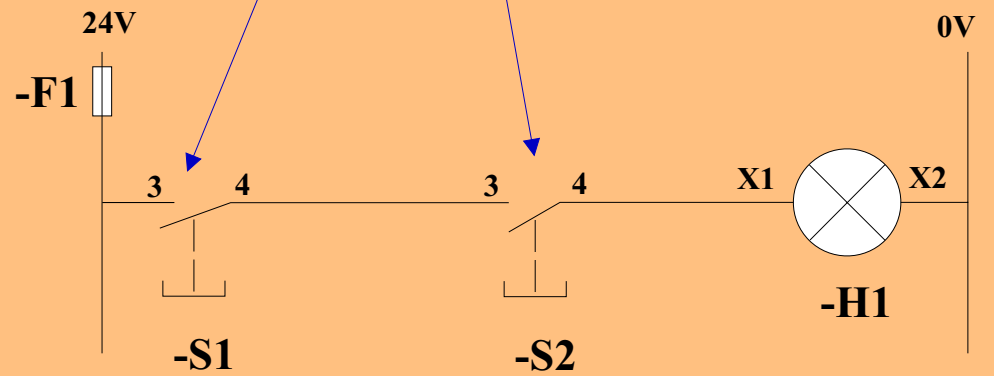
**Cette vanne n'a pas d'alimentation propre.
elle ne peut à elle seule faire sortir le vérin**

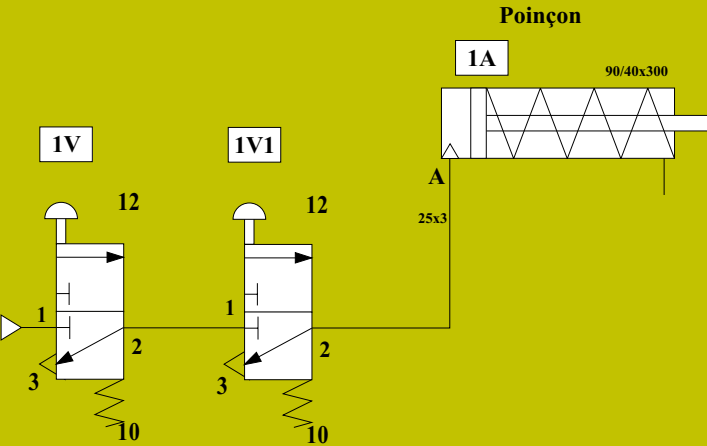
Ils sont donc montés en série





Les 2 organes de commandes ouvrent le circuit au repos et sont de types monostables





Comme il n'y a qu'un seul actionneur que celui -ci ne peut prendre que 2 positions: repos, travail le grafcet n'aura pas plus d'étapes mais les conditions de passage d'une étape à l'autre (receptivités) seront plus compliquées

Point de vue PO

